

MC1 & MC3

Sensori amperometrici miniaturizzati



Descrizione

MC1 e MC3 sono sensori per la misura di corrente, da abbinare ad alcuni modelli di analizzatori e misuratori della gamma CVM, che consentono di ottenere misurazioni con prestazioni avanzate rispetto ai tradizionali trasformatori amperometrici TA.

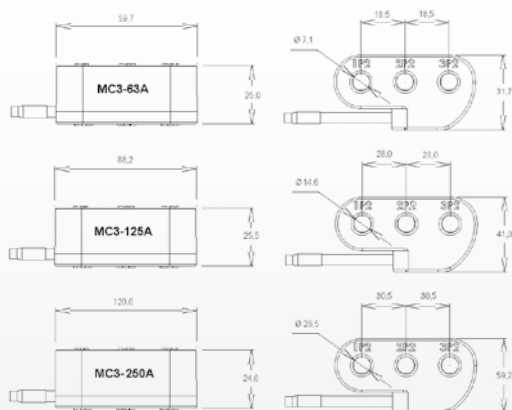
Vantaggi immediati:

- **Campo di misura maggiorato**

I sensori MC1 ed MC3 consentono misurazioni su un campo di misura decisamente più esteso (vedi "Valore minimo" in tabella) rispetto ai tradizionali TA, mantenendo la classe di precisione 0.5% su tutto il campo di misura.

CODICI E PRESTAZIONI

MODELLO	PORTATA NOMINALE	CAMPO DI MISURA		DIAMETRO INTERNO
		Valore Massimo	Valore Minimo	
MC1/20	150A	150A	300mA	20mm
	200A	200A	450mA	
	250A	250A	600mA	
MC1/30	250A	250A	600mA	30mm
	400A	400A	1.00A	
	500A	500A	1.25A	
MC1/55	500A	500A	1.25A	55mm
	1000A	1000A	2.50A	
	1500A	1500A	3.75A	
MC1/80	1000A	1000A	2.50A	80mm
	1500A	1500A	3.75A	
	2000A	2000A	4.00A	
MC3-63A	63A	63A	130mA	7,1mm
MC3-125A	125A	125A	300mA	14,6mm
MC3-250A	250A	250A	600mA	26,5mm



- **Minore spazio occupato sul quadro**

Le dimensioni di ingombro di MC1 ed MC3 sono decisamente inferiori rispetto a qualsiasi TA tradizionale.

- **Minore tempo di installazione e messa in servizio (MC3)**

Il triplo sensore miniaturizzato MC3 dispone di un cavi di collegamento pre-assemblato che permette una rapida e sicura connessione all'analizzatore.

- **Maggiore versatilità di utilizzo (MC1)**

Ogni modello di sensore MC1 dispone di 3 correnti primarie di ingresso, selezionabili in fase di cablaggio.

- **Minore consumo energetico durante il funzionamento**

Il particolare segnale di uscita proporzionale a 250mA permette di ridurre drasticamente la potenza di autoconsumo del sensore stesso, favorendo un notevole risparmio economico in termini di energia assorbita.