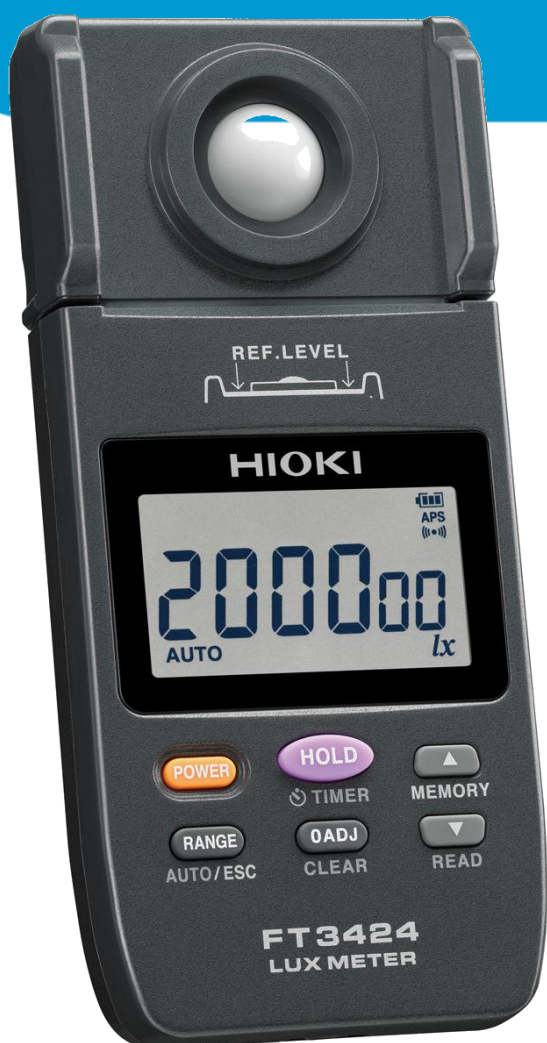
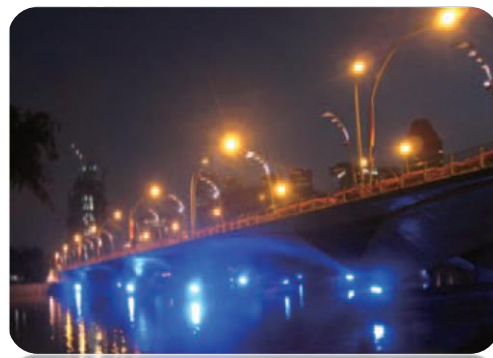


FT3424

Misure di illuminamento con accuratezza professionale



- **Estremamente versatile** nella sua **semplicità di utilizzo**. Rilevare con precisione l'illuminamento prodotto da sorgenti con tecnologia a **LED**, a **scarica**, a **incandescenza** e **polimeri organici**.
- **Filtro** interno ad **alta precisione** per la migliore affidabilità di misura delle sorgenti luminose con differenti lunghezza d'onda, ad esempio lampade a LED e polimeri organici EL.
- Grande display per una facile lettura
- **Misure accurate** di sorgenti a LED con intensità luminosa regolata da tecnologia **Dimming PWM**
- **Misura la luce del buio e del sole**. Rileva e misura in maniera accurata da bassi valori di illuminamento (risoluzione **0.01 lux**) fino a **200.000 lux**; caratteristica necessaria per il controllo dei livelli tipici dell'illuminazione di emergenza, delle lampade scialitiche, dell'illuminazione negli ambienti di lavoro quali: uffici, reparti di produzione ed anche impianti sportivi, strade e altro ancora.
- **Classe di precisione superiore** per soddisfare le norme **DIN 5032-7** classe B e **JIS C 1609-1** classe AA
- **Memoria interna** per registrare fino a 99 risultati e successivamente trasferirli sul computer utilizzando il **software fornito in dotazione**



Funzione TIMER HOLD

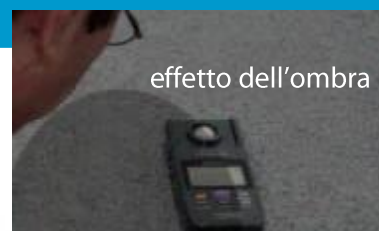
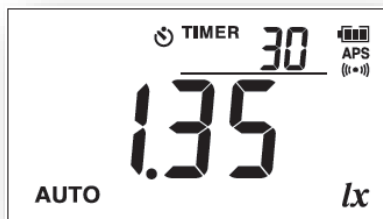


A seconda delle situazioni, l'operatore rischia di influenzare la misura con la sua ombra o riflesso. Per evitare che ciò accada, può impostare un tempo di ritardo che gli consente di allontanarsi dallo strumento. Scaduto questo tempo, la misura viene memorizzata sul display.

Impostazione del tempo di ritardo
(5 / 10 / 15 / 20 / 30 / 45 / 60 sec)

Conto alla rovescia

Trascorso il tempo impostato
La misura viene bloccata sul display
Si attivano l'illuminazione del display e la segnalazione acustica per 3s



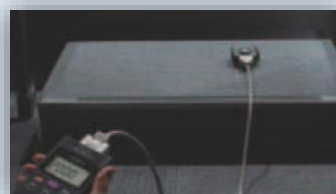
effetto dell'ombra



operatore lontano dal campo di misura

- ✓ Grande display per una facile lettura.
Attivazione automatica dell'illuminazione in condizione di **HOLD** attivo e basso livello di illuminamento
- ✓ Uscita analogica (200 mV/f.s) per la registrazione dei risultati di misura in abbinamento a registratori esterni
- ✓ Cambio scala automatico/manuale
- ✓ Funzione di azzeramento della lettura sul display per la migliore accuratezza nella misura di bassi valori di illuminamento. Con tale funzione viene simultaneamente azzerata anche l'uscita analogica

Possibilità di separare il sensore dall'unità principale per la gestione delle misure a distanza

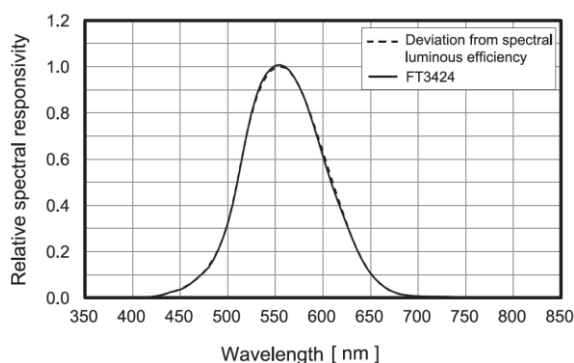


L9820 prolunga opzionale

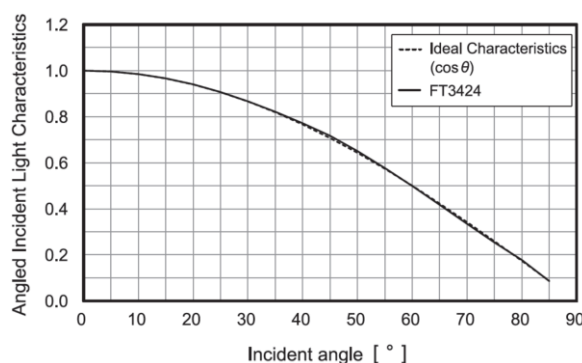
Come l'occhio umano!!

La percezione umana della luminosità varia sia in funzione della lunghezza d'onda della radiazione luminosa sia da individuo a individuo. Per questa ragione la Commissione Internazionale di Illuminazione (International Commission of Illumination CIE) ha stabilito uno standard di riferimento per la luminosità.

FT3424 è stato realizzato con la caratteristica che segua la risposta ideale dello spettro relativo, definito dalla norma.



L'angolo di incidenza della luce del sensore fotometrico, permette misure con incidenza prossima alla curva ideale



Registra i risultati rilevati nei diversi punti in misura

Trasferisce sul computer i dati memorizzati

Memorizza fino a 99 risultati

Alla semplice pressione del tasto "MEMORY" è possibile registrare nella memori interna dello strumento il risultato visualizzato sul display



Trasferisci sul PC

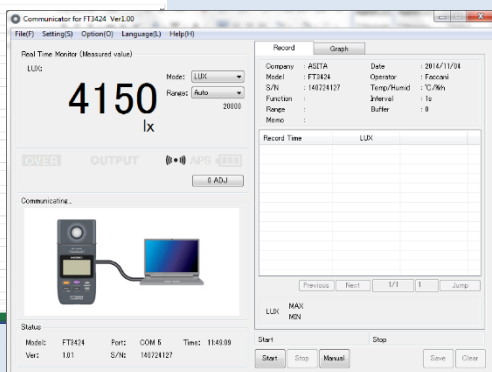
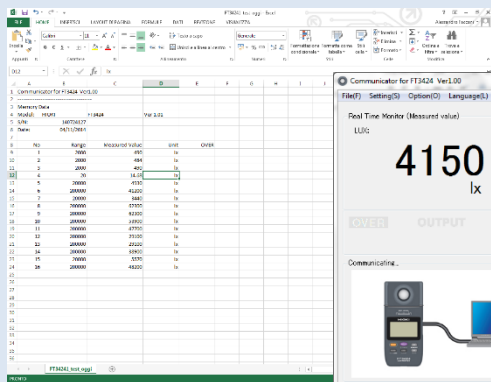
Invia sul computer i risultati precedentemente registrati tramite interfaccia seriale USB.



USB connection

Con il pratico e potente software in dotazione, analizza ed elabora i dati comodamente sul computer !

I dati possono essere salvati in formato .csv



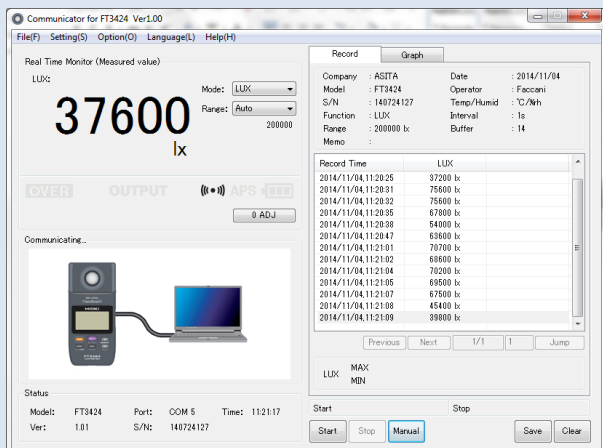
Visualizzazione della misura sul pc in tempo reale

Requisiti richiesti per il PC
Interfaccia: USB
OS: Windows 8,7,Vista (SP1 o superiore)

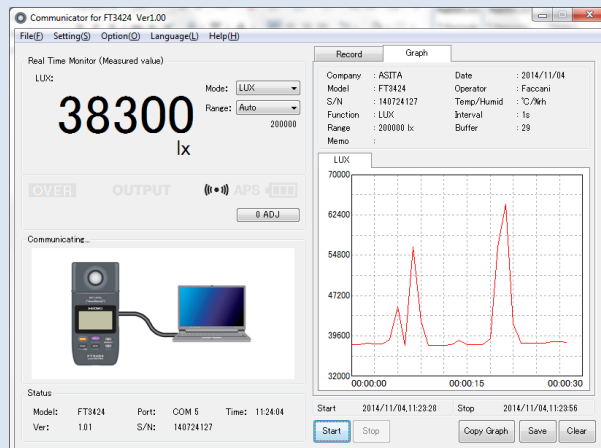
Funzione DATA-LOGGER con registrazione diretta nella memoria del computer

L'intervallo di registrazione può essere programmato liberamente a partire da 1s con buffer di memoria pari a 1048576 spazi.

FT3424 deve comunicare con l'applicazione "Communicator for FT3424" tramite collegamento diretto al computer.



formato tabellare



visualizzazione grafica

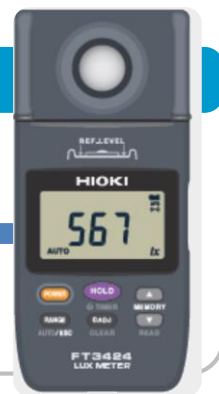
Registrazione delle variazioni di illuminamento tramite data logger esterno

Utilizzando l'uscita analogica è possibile abbinare al luxmetro un data logger esterno per la registrazione del livello di illuminamento nel tempo

Data logger di tensione c.c.
mod. LR5042



uscita analogica 2V/f.s.



Precisioni e portate di misura (Condizioni: 24° ± 3°C; UR: 75% max)

Display:	4 dgt. LCD, lettura max 1999. Tempo di aggiornamento 500 ms±20ms
Classe di precisione:	AA (JIS C1609-1:2006); B (DIN 5032-7:1985)
Risoluzione display:	1 conteggio (portate 20/200/2.000 lx); 10 conteggi (portata 20.000 lx); 100 conteggi (portata 200.000 lx)
Portate di misura:	20/200/2.000/20.000/200.000 lx con selezione automatica o manuale.
Linearità:	± 2%rdg. (x1,5 per valori superiori > 3000 lux)

Caratteristiche in funzione dell'angolo incidente della luce:

Angolo	Variazione rispetto al coseno
30°:	± 2%
60°:	± 7%
80°:	± 25%

Caratteristica di t e UR:	± 3%
Tempo di risposta:	Cambio portata automatico 5s max. Cambio portata manuale 2s max
Sensore ottico:	Fotodiodo al silicio
Temperatura/Umidità d'esercizio:	Da -10° a 40°C/U.R.< 80% (senza condensa)
Temperatura/Umidità di magazzinaggio:	Da -10° a 50°C/U.R.< 80% (senza condensa)
Uscita analogica:	2V c.c./f.s. ± 1%rdg ± 5 mV (rispetto al valore sul display)
Alimentazione:	n. 2 batterie tipo LR6 1.5V (AA) oppure, tramite interfaccia USB (5Vcc). Durata delle batterie in funzionamento continuo: 300 ore circa.
Spegnimento automatico:	trascorsi 10 min di inattività (disattivabile)
Altitudine	2000 m (uso interno; grado di inquinamento: 2; grado di protezione IP 40 "EN 60529")
Dimensioni/Massa:	170 x 78 x 39 mm / 310 g circa (batterie incluse)
Accessori in dotazione:	coperchio oscuratore (1), batterie LR6 (2), custodia morbida (1), manuale d'uso (1), cavo seriale USB (1), CD con software "Communicator for FT3424"
Riferimenti Normativi:	SICUREZZA: CEI EN 61010-1, EMC: CEI EN 61326-1



Data | evoluzione tecnologica di ASITA, i dati sopra esposti possono essere modificati senza preavviso. Il presente documento può contenere riferimenti ad attività/servizi non coperti da accreditamento FT3424/Rev.ne 01 - 06/16

Accessori opzionali



L9820 Prolunga



C0202 Custodia imbottita
(145x210x70mm)



C0201 Custodia semi rigida
(137x193x69mm)



9094
cavo di connessione
per uscita analogica
(lunghezza 1.5 m)

Numero Verde
800.843022

ASITA s.r.l. Via Malpighi, 170 - 48018
Faenza (RA)
Tel. 0546 620559 - Fax 0546 620857
asita@asita.com

Centro di Taratura
ACCREDIA
L'ENTE ITALIANO DI ACCREDITAMENTO
LAT N°109
Membro degli Accordi di Mutuo Riconoscimento
EA, IAF e ILAC

esq
UNI EN ISO 9001